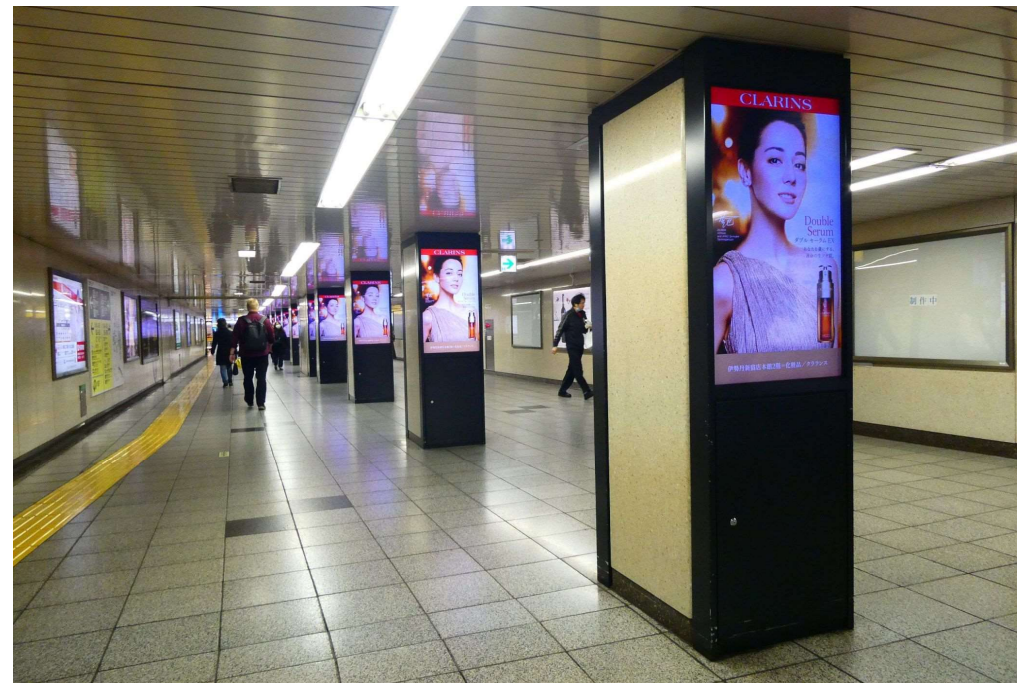
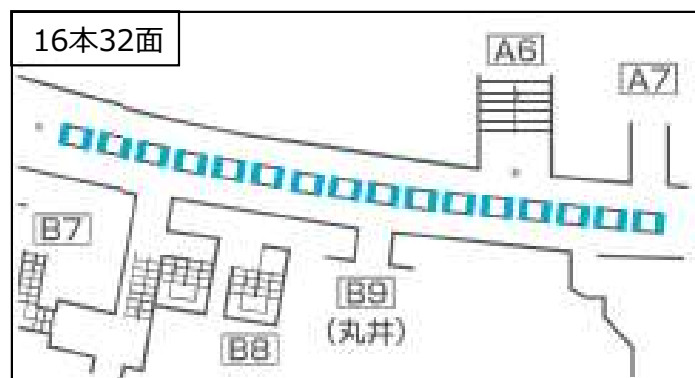
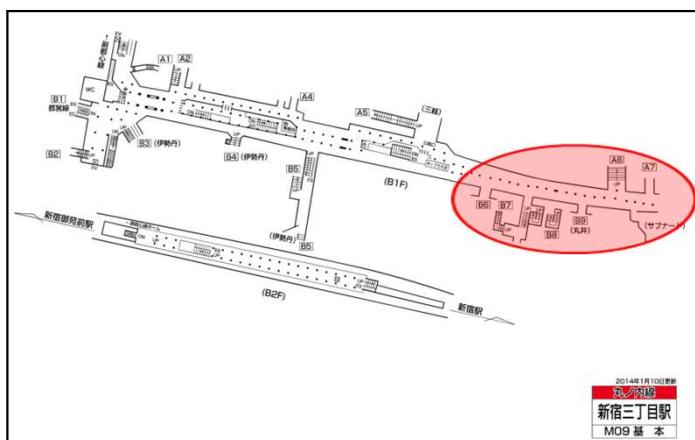


東京メトロ MCV 新宿三丁目駅 単駅ロール販売枠

掲出明細	掲出期間	サイズ	本数	面数	広告料金	制作料金	ロール	開始日	申込
新宿三丁目駅 新宿駅方面通路	7日	47 インチ	16本	32面	¥500,000	別途お見積もり	2分	月	5ヶ月前末日 申込締切後、調整

※音声は流れません。放映時間は5:00~24:00
 ・放映内容は1商品または1サービスを基本とします。
 ・大規模な運転支障、災害等の際には放映を見合わせる場合がございます。
 また、システム上の理由から放映が一時的に中断されたり中止になる可能性もございます。
 いずれの場合も、広告料金の払い戻しは原則いたしません。あらかじめご了承ください。
 ※単駅ロール枠8枠買切の場合のみ、『オプションシート』を掲出可能です。(終車後作業)
 別途、掲出料金・制作取付撤去費がかかります。(掲出料金は62面・700,000円/7日間)
 必ずお見積もりをおとりください。



東京メトロ MCV 単駅ロール

使用オプション	2～3素材	4～6素材	7～9素材
ロール切替	-	-	最大5切替まで
日にち(曜日)・時間帯・駅別切替	-	-	80,000円
面別切替	-	80,000円	120,000円
上段オプションを併用する場合	ご相談ください		

- ・オプション利用による複数素材使用の場合も、原則として1申込につき、1商品または1サービスの放映内容を基本とします。
- ・10素材以上使用する場合や、その他特殊な放映パターンをご希望の場合は、別途料金がかかります。必ずご確認ください。
- ・いずれの場合も、オペレーションやシステムに過度な負担がかかるものは、ご希望に添えない場合があります。
- ・**ロール切替は最大5切替までとします。**

【実施に関する注意事項】

- ※事前に原稿審査がございます。原稿修正可能な段階で審査を受けて下さい。
- ※業種数などの規制を行っておりませんので、同一業種の広告が放映される場合がございます。
- ※最低放映率は緊急・支障時含め、90%といたします。
- ※電鉄との規約により、申込後の変更・キャンセルは出来ませんので予めご了承ください。
- ※媒体申込後の変更・キャンセルが発生した場合は、掲出の有無に関わらず広告料金全額をいただきます。
- ※消費税は別途かかります。
- ※申込スケジュールについては別途お問合せ下さい。
- ※掲出確認のモニター写真については一部駅のご提出となります。

注意事項・お問合せ

■ 注意事項

- ・媒体資料の情報は予告なく変更される場合がございます。
- ・工事などにより媒体自体が無くなる場合がございます。
- ・販売済の場合がございますので、最新の空き状況はお問合せ下さい。

■ お問合せ

最新の空き状況を知りたい

制作費を知りたい

媒体資料のpptデータが欲しい

不明点があるので詳細な話を聞きたい など

上記のようなことがございましたら、以下よりお気軽にお問合せ下さい



oo_h_info@shunkosha.co.jp



03-3538-9225