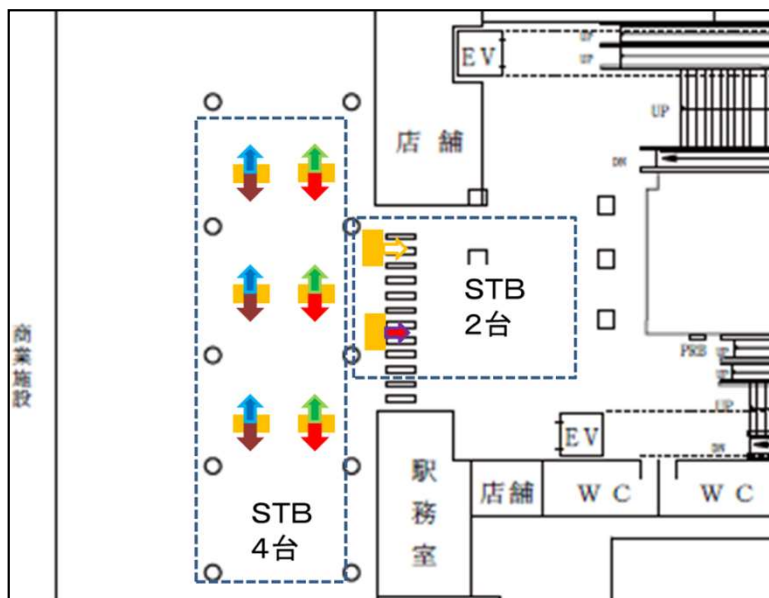


東急 二子玉川駅シーリングサインージ

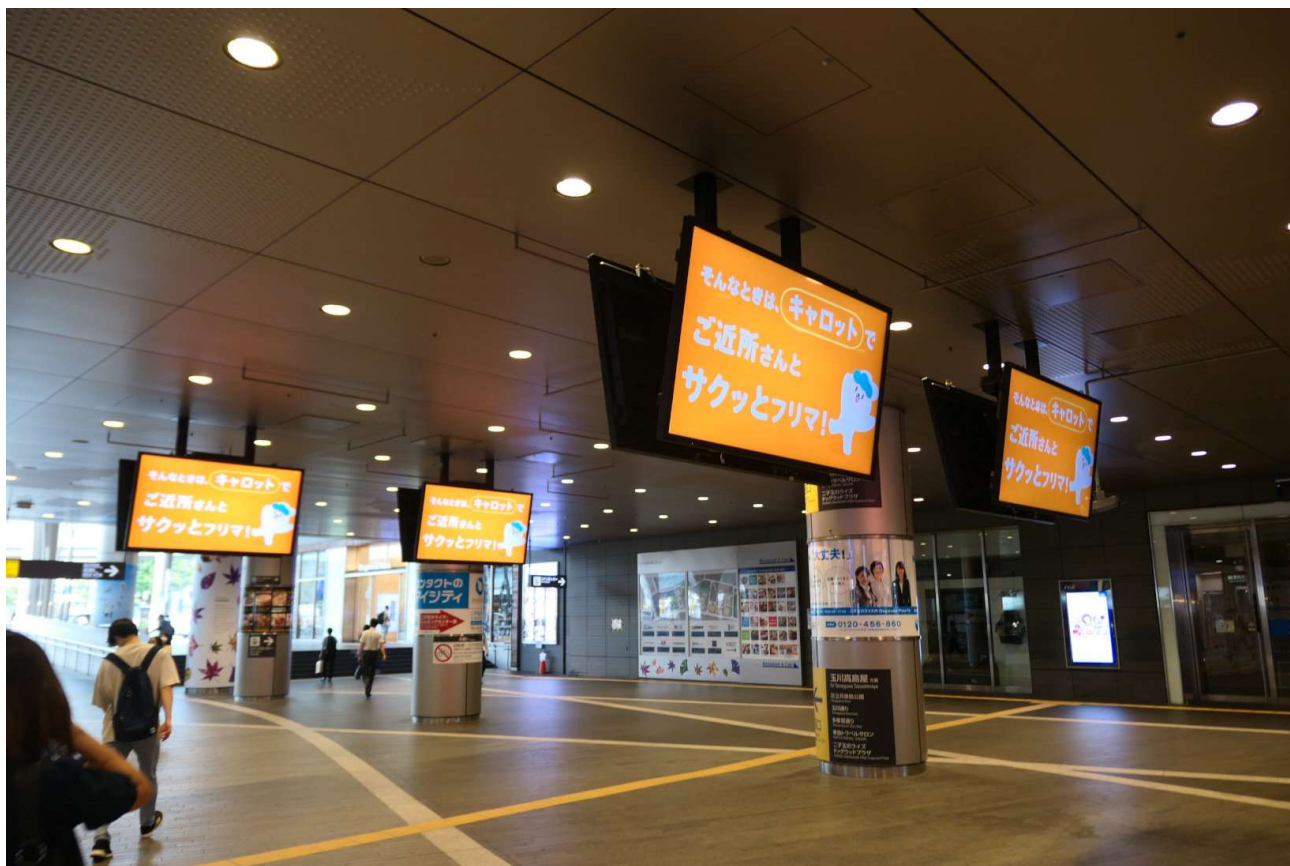
作業：当日

掲出箇所	掲出期間	サイズ	掲出面数	広告料金	制作料金	開始日	申込	
田園都市線二子玉川駅 改札外コンコース	7日	80インチ 70インチ	12面 2面	S期:12・3月	別途見積もり	月	掲出月5ヶ月前末日 申込締切、調整	
				A期:4・6・7・11月				¥1,950,000
				B期:5・8・9・10月				¥1,800,000
				C期:1・2月				¥1,500,000
							¥1,200,000	

- ・音声はございません。放映時間は4:30~25:00
- ・画素数は1,920×1,080 画角は16:9



※各色画面ごと(1STB)の素材切替は可能ですが、各画面ごとの素材切替はできません。



【実施に関する注意事項】

- ※事前に原稿審査がございます。原稿修正可能な段階で審査を受けて下さい。
- ※最低放映率は緊急・支障時含め、90%といたします。
- ※電鉄との規約により、申込後の変更・キャンセルは出来ませんので予めご了承ください。
- ※媒体申込後の変更・キャンセルが発生した場合は、掲出の有無に関わらず広告料金全額をいただきます。
- ※消費税は別途がかかります。
- ※申込スケジュールについては別途お問合せ下さい。

東急 二子玉川駅シーリングサインージ 入稿仕様

・データ入稿:放映開始日の7営業日前 A M

区分	画面表示の際の推奨	使用可能なファイル形式	ファイル形式別の推奨	ファイル形式別の制約事項
静止画	[幅] 1920pixel or 1280pixel [高さ] 1080pixel or 720pixel [解像度] 72dpi以上 [カラーモード] RGB 24bitカラー	BMP	なし	[形式オプション] Windows標準
		GIF	なし	[描画方法] 標準(インターレースなし)
		JPEG	なし	※最適化、プログレッシブは設定しないでください。 ※カラーモードCMYKには対応していません。
		PNG	なし	[描画方法] 標準(インターレースなし)
動画	[幅] 1920pixel or 1280pixel [高さ] 1080pixel or 720pixel [フレームレート] 29.97または30 [ピクセル縦横比] 正方形ピクセル [ビットレート] 5Mbps [ビットレートエンコーディング] CBR	WMV	[ビデオコーデック] Windows Media Video9 Windows Media Video9 advanced profile	エンコード方法、エンコードツールにより正しく再生されない場合があります。 (正しく再生されない場合は、お客様にて、再エンコードをお願い致します。) ・コンテンツは無音で納品してください。

※エンコードの方法、エンコードツールにより正しく再生されない場合があります。

素材の事前検証をお勧めいたします。

・無音ですので、音声は入れないで納品してください。

・1 S T B 当たりの総素材容量は 1 80 M B 迄、1 素材あたりのデータ量上限は 100 M B 迄でご用意ください。

東急 二子玉川駅シーリングサインージ 入稿仕様

・データ連携放映

放映するコンテンツがデータ取得の連携を行い、コンテンツを表示することができます。

○コンテンツのフォーマットは、フラッシュコンテンツ（SWF）・HTMLコンテンツが使用できます。

<主な外部連携の例>

- ①WordPressなどのCMSからの情報をコンテンツに表示する。（WordPress等CMSサーバーを参照して引用）
- ②情報データ配信用の連携データ（CSV・XML等）を引用しコンテンツを表示する。（連携データ格納サーバーを参照して引用）
情報データの例：天気・交通などの情報データやコンテンツ制御用のパラメータ等
- ③静止画・動画等のファイルが格納されているサーバーを参照して、表示内容を更新する。
- ④ストリーミング映像の配信サーバーを引用して、表示を行う。
- ⑤上記以外の連携につきましては、ご相談ください。

<データ連携放映の準備について>

- ①データ連携放映につきましては、弊社サイドで事前のネットワークの準備・セキュリティの確保・動作検証等が必要となりますので、事前のご相談のうえ、余裕をもったスケジュール確保をお願いします。
目安として放映開始の2カ月以上前にご相談ください。
- ②連携先のサーバー・URLの準備段階から、ご相談ください。
- ③検証・準備作業等の実施のため、作業経費が必要となる場合がございますので、ご相談ください。
- ④弊社のSTBのスペックの都合上、コンテンツの実行にあたり、負荷が大きい場合、構成の変更をお願いすることがあります。
- ⑤その他のコンテンツ（exeファイル等）の実行につきましては、ご相談ください。

注意事項・お問合せ

■ 注意事項

- ・媒体資料の情報は予告なく変更される場合がございます。
- ・工事などにより媒体自体が無くなる場合がございます。
- ・販売済の場合がございますので、最新の空き状況はお問合せ下さい。

■ お問合せ

最新の空き状況を知りたい

制作費を知りたい

媒体資料のpptデータが欲しい

不明点があるので詳細な話を聞きたい など

上記のようなことがございましたら、以下よりお気軽にお問合せ下さい



oo_h_info@shunkosha.co.jp



03-3538-9225