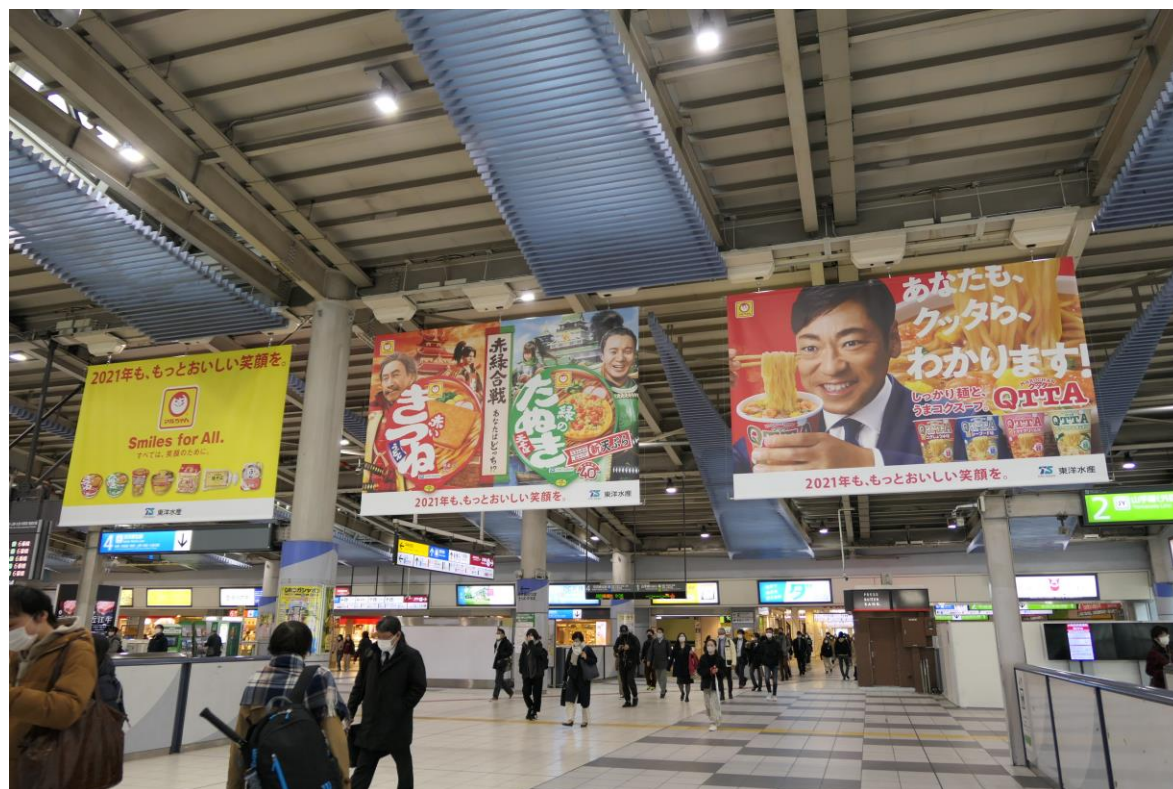
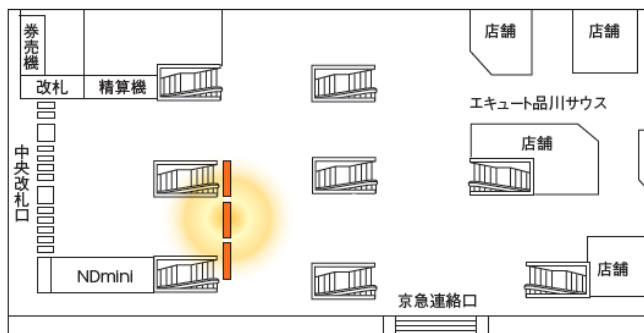


J R東日本 品川駅 大型フラッグ

作業：前日終電後

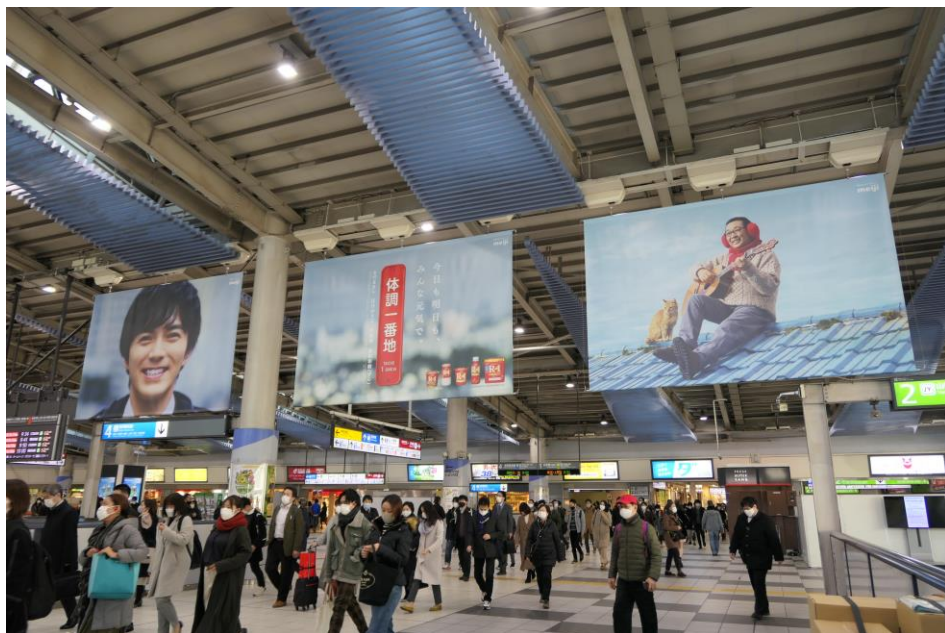
媒体名	サイズH×W(mm)	面数	広告料金		制作・施工料金	開始日	申込方法
			7日間	14日間			
品川駅 中央改札内	3,200×4,800	3基6面	¥5,500,000	¥8,800,000	広告料金に 含まれています (途中意匠変更をする場合 には別途)	月	掲出月4ヶ月前15日以降 通常申込開始



【実施に関する注意事項】

- ※事前に原稿審査がございます。原稿修正可能な段階で審査を受けて下さい。
- ※電鉄との規約により、申込後の変更・キャンセルは出来ませんので予めご了承ください。
- ※媒体申込後の変更・キャンセルが発生した場合は、掲出の有無に関わらず広告料金全額をいただきます。
- ※消費税は別途がかかります。
- ※申込スケジュールについては別途お問合せ下さい。

JR東日本 品川駅 大型フラッグ



J R東日本 品川駅 大型フラッグ (入稿フォーマット)

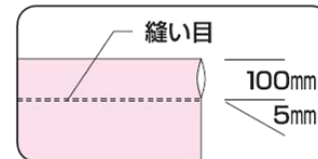
有効寸(ピンク地) : H3200×W4800

加工寸(青地) : H3300×W4900

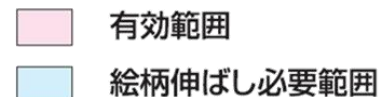
データ上サイズは原寸の1/40

※水色部分絵柄伸ばし四方50mmずつ

※上下袋加工あり



- ・データ入稿
- ・掲出開始日20営業日前AMまでに納品



■ 注意事項

- ・媒体資料の情報は予告なく変更される場合がございます。
- ・工事などにより媒体自体が無くなる場合がございます。
- ・販売済の場合がございますので、最新の空き状況はお問合せ下さい。

■ お問合せ

最新の空き状況を知りたい

制作費を知りたい

媒体資料のpptデータが欲しい

不明点があるので詳細な話を聞きたい など

上記のようなことがございましたら、以下よりお気軽にお問合せ下さい



oo_h_info@shunkosha.co.jp



03-3538-9225