

J R東日本 J・A Dビジョン ステーションネットワーク 2024年上期

ステーションネットワーク ネットワーク販売枠

地場クライアントからナショナルクライアントまで幅広く活用できます。

大画面で、美しく多彩な表現が可能なJ・ADビジョンを1週間単位で掲出できます。

駅	駅数	放映期間	面数	秒数	広告料金	制作料金	放映開始日	ルール	申込方法
池袋・新宿・高輪GW・東京・秋葉原・恵比寿・品川・巣鴨・有楽町・五反田・吉祥寺・横浜・桜木町・浦和・赤羽・大宮・西武鉄道高田馬場・八王子・上野	19	1週間 (月～日)	236面	15秒	¥2,150,000	別途お見積もり	月	6分	掲出月4ヶ月前15日以降 通常申込開始

・音声はございません。 放映時間は5:00～24:00

19駅26エリア



【実施に関する注意事項】

※ステーションネットワークには新宿駅南口・甲州街道改札も含まれますが、新宿エリアにある商業施設の放映はできません。

新宿駅南口・甲州街道改札について、広告主様がルミネ新宿店内にあるテナント様の場合、新宿エリアにおける他の商業施設の告知はできません。

※事前に原稿審査がございます。原稿修正可能な段階で審査を受けて下さい。

※特殊な放映パターンをご希望の場合は、ご相談ください。

(別途、作業料金が発生する場合がございます。)

※最低放映率は緊急・支障時含め、90%といたします。

※電鉄との規約により、申込後の変更・キャンセルは出来ませんので予めご了承ください。

※媒体申込後の変更・キャンセルが発生した場合は、掲出の有無に関わらず広告料金全額をいただきます。

※消費税は別途がかかります。

※申込スケジュールについては別途お問合せ下さい。

※掲出確認のモニター写真については一部駅のご提出となります。



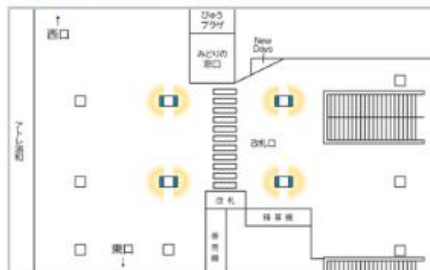
納品は8営業日前まで(遅延の場合、別途遅延料金発生の場合もあります)

JR東日本 ステーションネットワーク 掲出位置図

吉祥寺駅南北自由通路 70インチ6柱12面



浦和駅改札口 60インチ4柱8面

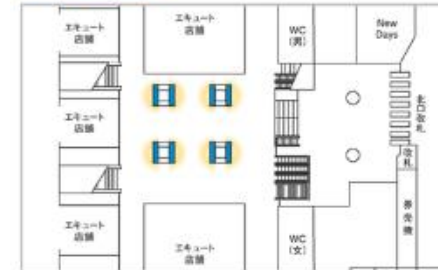


大宮駅中央改札

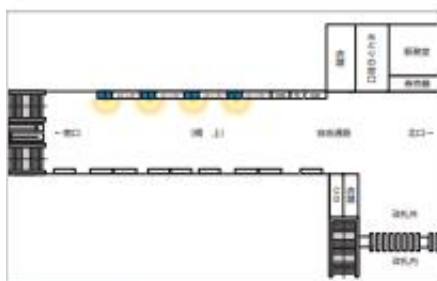
60インチ4柱4面
70インチ2柱7面



赤羽駅北改札 65インチ4柱8面



八王子駅自由通路南 60インチ8面

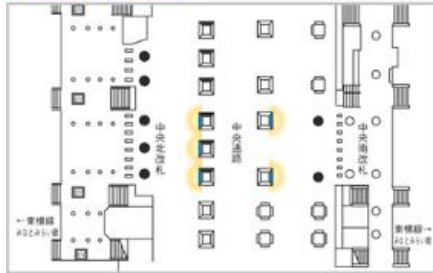


上野駅公園改札内 65インチ6面

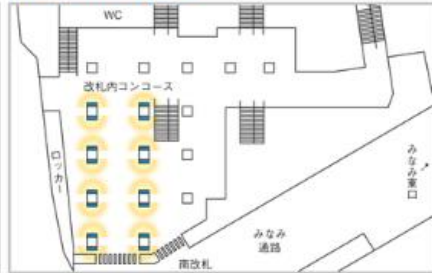


JR東日本 ステーションネットワーク 掲出位置図

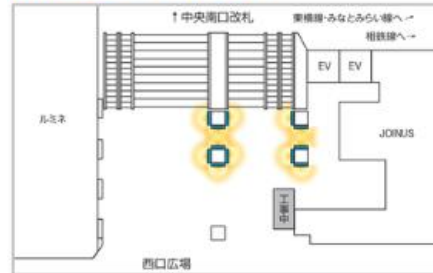
横浜駅中央通路 52インチ5柱5面



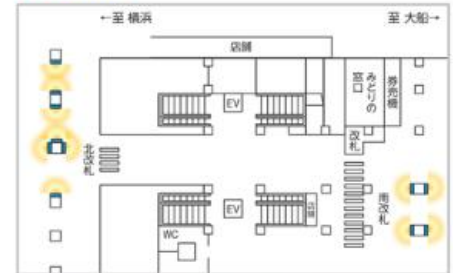
横浜駅南改札内 65インチ8柱16面



JR横浜タワーアトリウム 70インチ4柱12面



桜木町駅 60インチ6柱11面



J・ADビジョン 放映素材の入稿・放映パターンについて

■「静止画」納品データ仕様について

- [ファイル形式] JPEG (RGBカラー形式)
[原稿サイズ] H1920×W1080ピクセル (16:9素材) (縦型入稿)
[容量] 1素材 1Mbyte 程度 *容量の大きいファイルまたは小さいファイルについては、「1Mbyte程度」にご修正をお願い致します。
[エフェクト] 画面の切り替え効果は、ディゾルブ*またはカットとなっております。お選びください。

(ご指定のない場合はカットとします)

*ディゾルブ…前の意匠を少しずつ薄くすると同時に、次の意匠を少しずつ濃くして、自然に二つの素材を繋げるエフェクト。

・画面への焼き付き防止のため、静止画1意匠のみのデータ、意匠の一部が全く動きのない動画データの入稿はお控えください。
上記データの場合画面スクロールなどのエフェクトを入れて頂く場合がございます。

■「動画」納品データ仕様について

[ファイル形式]

フォーマット: H.264/AVC

納品素材解像度: H1920ピクセル × W1080ピクセル(16:9素材) (縦型入稿)

ピクセルアスペクト比 1:1 レート調整モード: CBR(固定ビットレート)

エンコーディングレート: 8~20Mbps フレームレート: 30.00fps

もしくは

フォーマット: WMV9 (Windows Media Video形式) CBR (固定ビットレート)

納品素材解像度: H1920× W1080 または H1280× W720 ピクセル(16:9素材) (縦型入稿)

エンコーディングレート: 4.5~18.0Mbps

フレームレート: 29.97fps/30.00fps

※前後にアクションつながりの画は必要ありません。

※音声Pidは付加せずに制作ください。

※WMV9以外の素材 (WMV V9、WMV9 advanced profileなど) の場合、

放映ができない場合がございます

※他社ネットワーク商品は、入稿仕様が一部異なります (次ページ参照)

[ファイル名称] 「放映開始月日 / 広告主略称 / 素材番号 .jpg または .wmv」で名称を付けてください。(/ は不要)

例: 7月28日開始で、広告主がJR東日本の場合「0728JRE1.jpg」「0728JRE1.wmv」

※データに不備があった場合は、お受けできませんので入稿前に再度チェックをお願いします。

■放映パターンについて

特殊な放映パターンについては、別途お問合せください。放映機器の物理的限界や、駅による規制などがございます。

●注意事項

- 1) 全ての素材について、放映素材納品日までに、弊社意匠審査が必要となります。
- 2) 放映素材納品日は、放映開始日より**8営業日前15時**を基本とします。(長期休暇期間はスケジュール変更することがございます。)
- 3) 放映期間中の放映素材変更や中止をする場合、素材納品日に間に合わなかった場合は、別途オプション料金がかかります。お問い合わせください。
- 4) 「デジタルシートセットのサインページ面」、「J・ADビジョン新宿駅東西自由通路・西改札」も本仕様の通りでございます。

■ 注意事項

- ・媒体資料の情報は予告なく変更される場合がございます。
- ・工事などにより媒体自体が無くなる場合がございます。
- ・販売済の場合がございますので、最新の空き状況はお問合せ下さい。

■ お問合せ

最新の空き状況を知りたい

制作費を知りたい

媒体資料のpptデータが欲しい

不明点があるので詳細な話を聞きたい など

上記のようなことがございましたら、以下よりお気軽にお問合せ下さい



oooh_info@shunkosha.co.jp



03-3538-9225