

J R 東京丸の内線連絡通路 ダブルビッグシート

作業：前日終電後

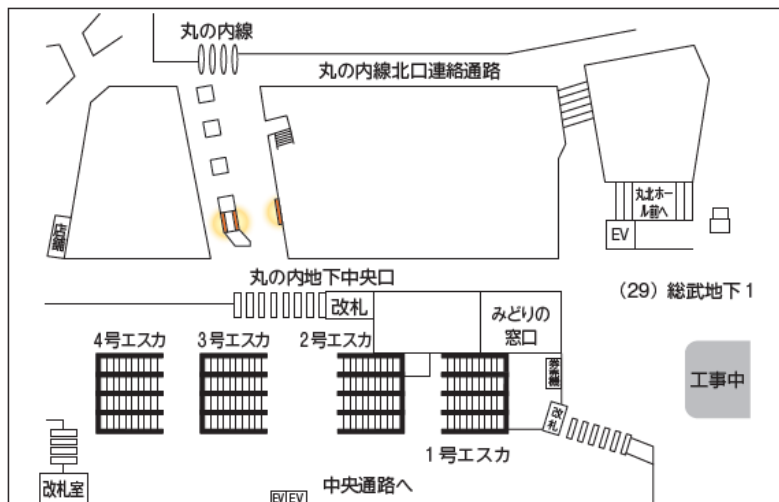
掲出位置	掲出期間	サイズ H×W(mm)	面数	広告料金	制作・施工料金	開始日	申込方法
東京駅 丸の内線連絡通路	7日	通路側:2,500×5,000	2面	¥2,000,000	広告料金に 含まれています ※意匠変更の場合は、 別途見積が必要	月	掲出月4ヶ月前15日以降 通常申込開始
		店舗側:2,500×3,800					

・14日間：3,200,000円、他掲出期間・料金は別途お問い合わせください。

※シート面と隣接するJADビジョンの間に60cmの離隔をとってください。

また、シート面には若干段差がありますのでご注意ください。

※業種・意匠:公営競技(一部)・パチンコ・貸金業・風俗営業・宗教等は掲出不可



【実施に関する注意事項】

※事前に原稿審査がございます。原稿修正可能な段階で審査を受けて下さい。

※電鉄との規約により、申込後の変更・キャンセルは出来ませんので予めご了承ください。

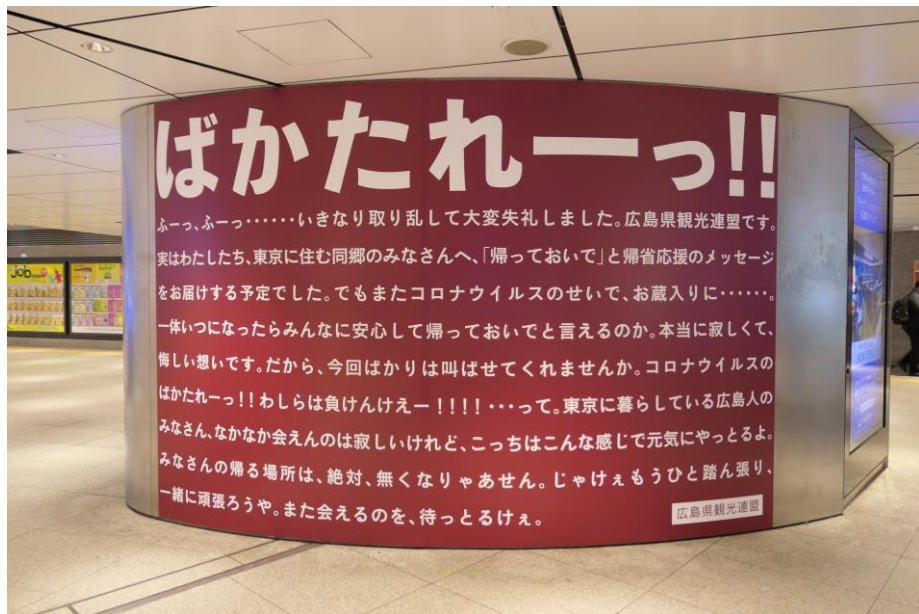
※媒体申込後の変更・キャンセルが発生した場合は、掲出の有無に関わらず広告料金全額をいただきます。

※消費税は別途がかかります。

※申込スケジュールについては別途お問合せ下さい。

※オプションで「シャッターシート」が掲出できます。別途お問い合わせください。

J R 東京丸の内線連絡通路 ダブルビッグシート



J R 東日本 制作仕様

- ・データ入稿
- ・掲出開始日20営業日前AMまでに納品

■ 注意事項

- ・媒体資料の情報は予告なく変更される場合がございます。
- ・工事などにより媒体自体が無くなる場合がございます。
- ・販売済の場合がございますので、最新の空き状況はお問合せ下さい。

■ お問合せ

最新の空き状況を知りたい

制作費を知りたい

媒体資料のpptデータが欲しい

不明点があるので詳細な話を聞きたい など

上記のようなことがございましたら、以下よりお気軽にお問合せ下さい



oooh_info@shunkosha.co.jp



03-3538-9225