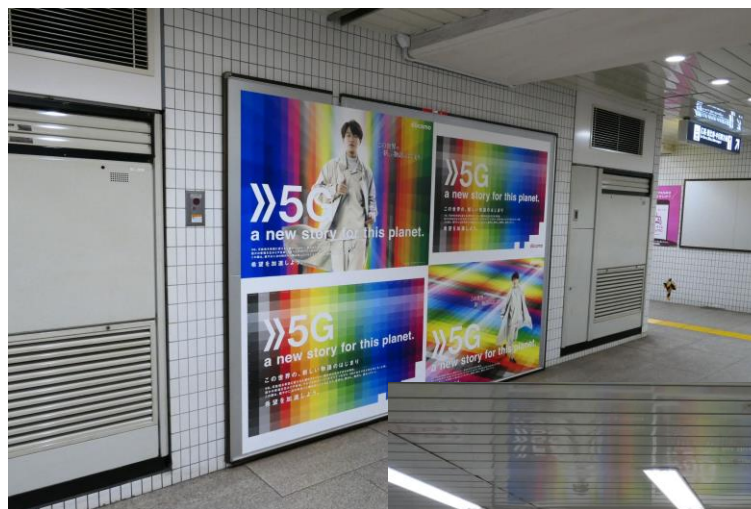
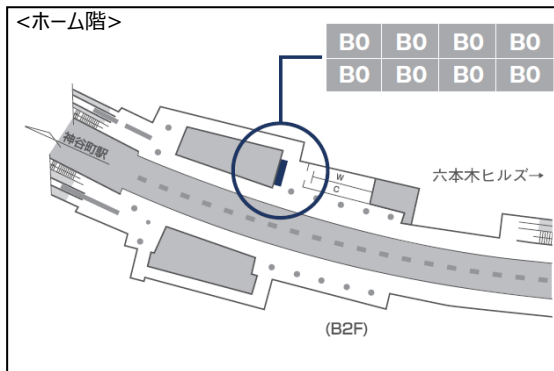
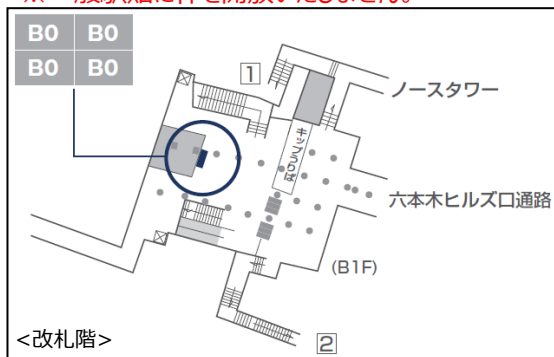


東京メトロ 六本木プレミアムセット

作業：当日9：00頃～14：00頃

駅数	掲出駅・場所	掲出期間	サイズ	枚数	広告料金	制作料金	開始日	申込
1駅	六本木駅 A・B：改札階・ホーム階	7日	B0	12	¥700,000	別途お見積もり	月	掲出5ヶ月前末日 申込締切後、調整
	A：六本木駅改札階		B0	4	¥300,000	別途お見積もり		
	B：六本木駅ホーム階		B0	8	¥500,000	別途お見積もり		

※一般駅貼に枠を開放いたしません。

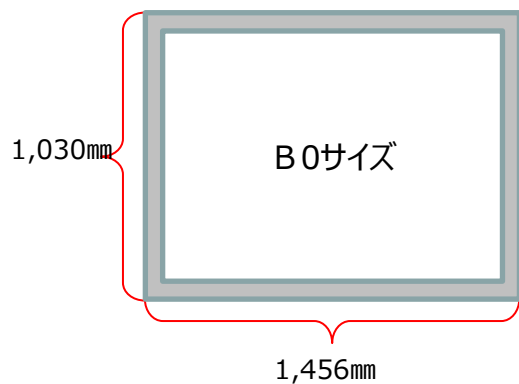


【実施に関する注意事項】

- ※事前に原稿審査がございます。原稿修正可能な段階で審査を受けて下さい。
- ※電鉄との規約により、申込後の変更・キャンセルは出来ませんので予めご了承ください。
- ※媒体申込後の変更・キャンセルが発生した場合は、掲出の有無に関わらず広告料金全額をいただきます。
- ※消費税は別途かかります。
- ※申込スケジュールについては別途お問合せ下さい。
- ※掲出確認のモニター写真については一部駅のご提出となります。

東京メトロ 駅貼 制作仕様

- ・コート紙135kg
- ・天部それぞれ20mmづつクワエが必要
- ・掲出開始日5営業日前AMまでに納品



● 掲出形態 ●

B 0	B 0	B 0	B 0
B 0	B 0	B 0	B 0

B 0 × 4連 × 2段

B 0	B 0
B 0	B 0

B 0 × 2連 × 2段

■ 注意事項

- ・媒体資料の情報は予告なく変更される場合がございます。
- ・工事などにより媒体自体が無くなる場合がございます。
- ・販売済の場合がございますので、最新の空き状況はお問合せ下さい。

■ お問合せ

最新の空き状況を知りたい

制作費を知りたい

媒体資料のpptデータが欲しい

不明点があるので詳細な話を聞きたい など

上記のようなことがございましたら、以下よりお気軽にお問合せ下さい



oo_h_info@shunkosha.co.jp



03-3538-9225