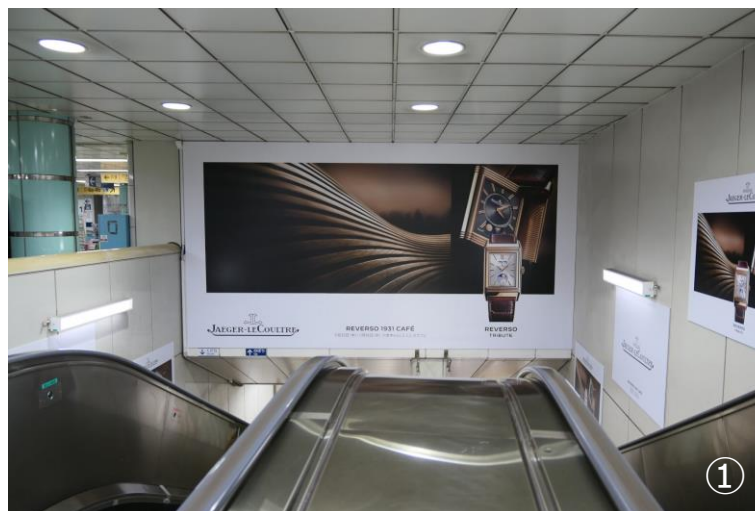
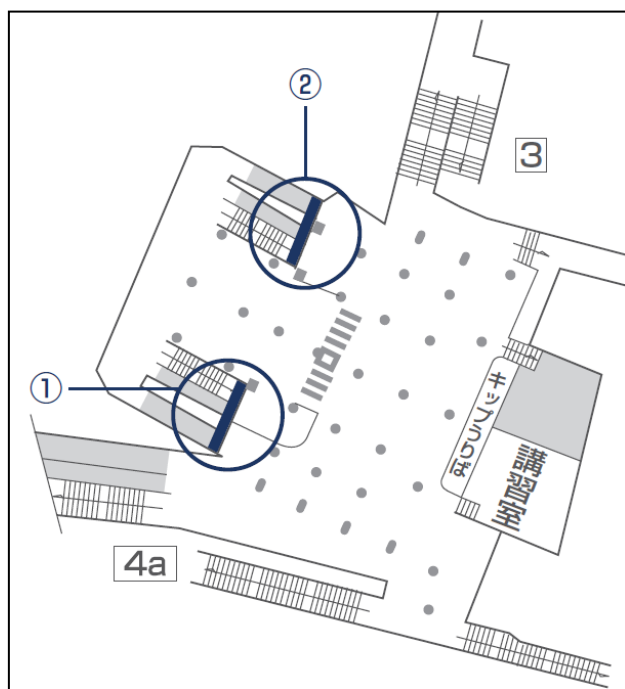


東京メトロ SP 六本木ツインウォール

作業：前日終車後～

掲出明細	掲出期間	サイズ H×W(mm)	面数	広告料金	制作・作業料金	開始日	申込
交差点側 階段オデコ	7日間	2,990×5,460 2,990×5,655	2	¥1,000,000	別途お見積もり	随時 (要調整)	5ヶ月前末日 申込締切後、調整

- ・上記制作・作業料金は、概算です。別途お見積りを必ずおとりください。
- ・臨時貼との共存確認はいたしません。

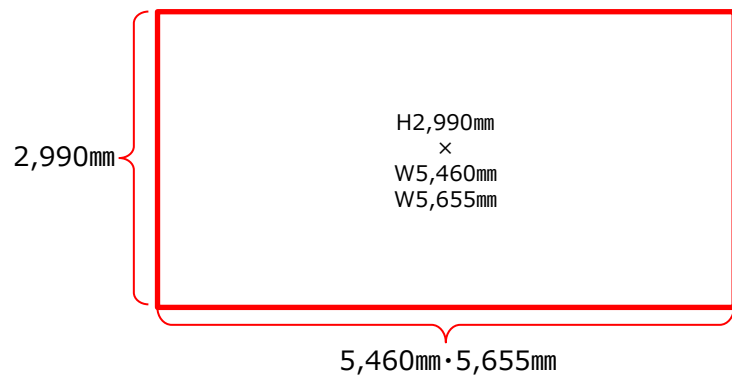


【実施に関する注意事項】

- ※臨時広告は駅への申請が必要となります。掲出日の約45日前までに掲出ビジュアルが必要です。申請の結果、掲出不可・位置変更などの指示がでる場合もございます。ご了承ください。
- ※事前に原稿審査がございます。原稿修正可能な段階で審査を受けて下さい。
- ※デザイン内で一部くり抜きやカッティングが必要な場合がございます。
- ※電鉄との規約により、申込後の変更・キャンセルは出来ませんので予めご了承ください。
- ※媒体申込後の変更・キャンセルが発生した場合は、掲出の有無に関わらず広告料金全額をいただきます。
- ※消費税は別途がかかります。
- ※申込スケジュールについては別途お問合せ下さい。

東京メトロ 制作仕様

- ・データ入稿
- ・掲出開始日20営業日前AMまでに納品



■ 注意事項

- ・媒体資料の情報は予告なく変更される場合がございます。
- ・工事などにより媒体自体が無くなる場合がございます。
- ・販売済の場合がございますので、最新の空き状況はお問合せ下さい。

■ お問合せ

最新の空き状況を知りたい

制作費を知りたい

媒体資料のpptデータが欲しい

不明点があるので詳細な話を聞きたい など

上記のようなことがございましたら、以下よりお気軽にお問合せ下さい



oo_h_info@shunkosha.co.jp



03-3538-9225