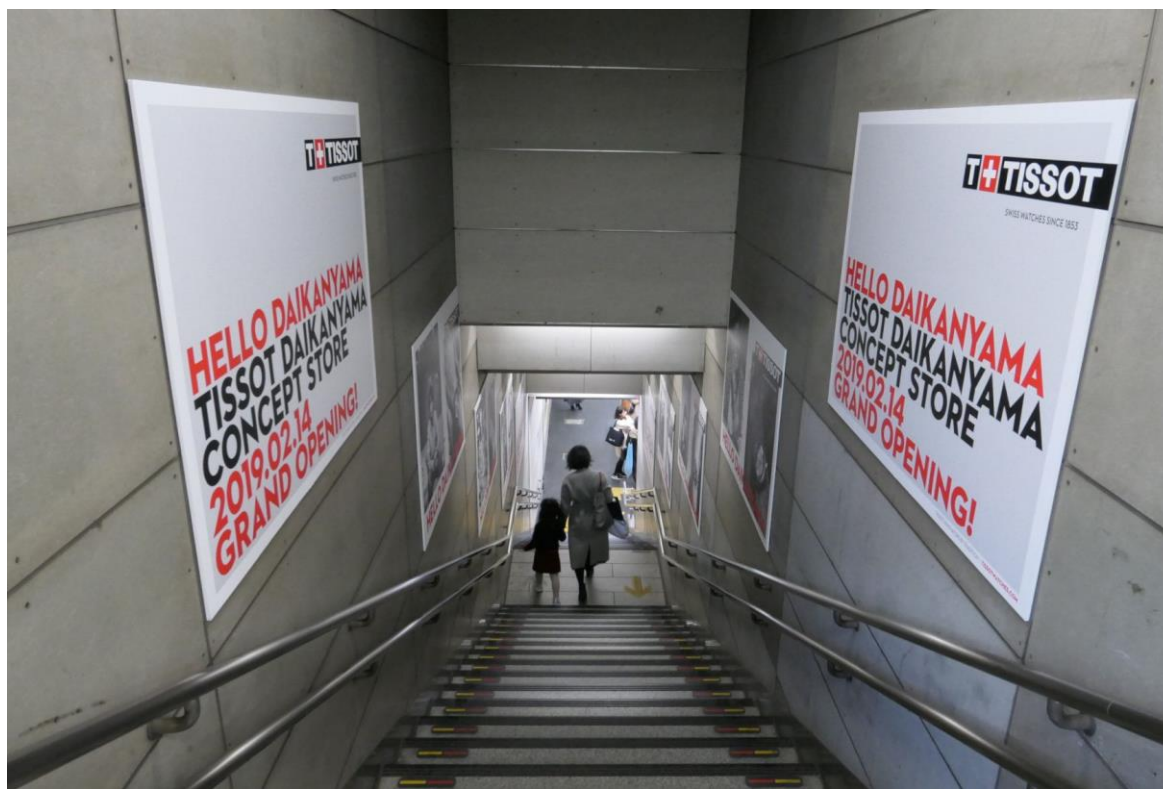
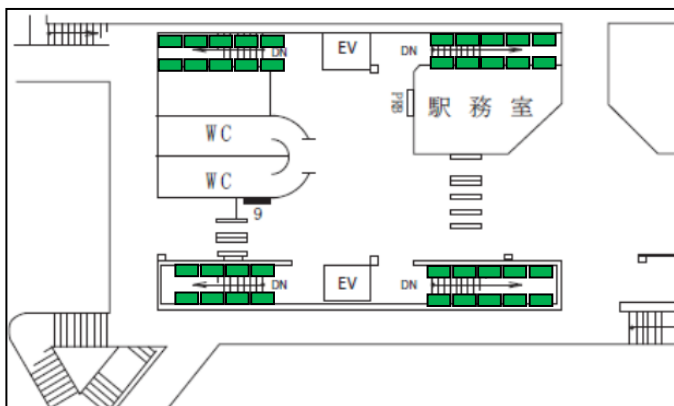


東急 代官山集中貼

作業：当日午前中～

掲出駅	掲出期間	サイズ	面数	広告料金	加工・施工料金	制作料金	開始日	申込
代官山駅 階段壁面	7日	B0	38	¥1,615,000	¥532,000	別途お見積り	月	掲出月5ヶ月前末日 申込締切後、調整

※ 2期以上連続掲出の場合、2期目以降の加工・取付費は必要ありません。
 ※ 駅構内状況などの変化に伴い、掲出枚数及び掲出位置については、若干変更する場合があります。

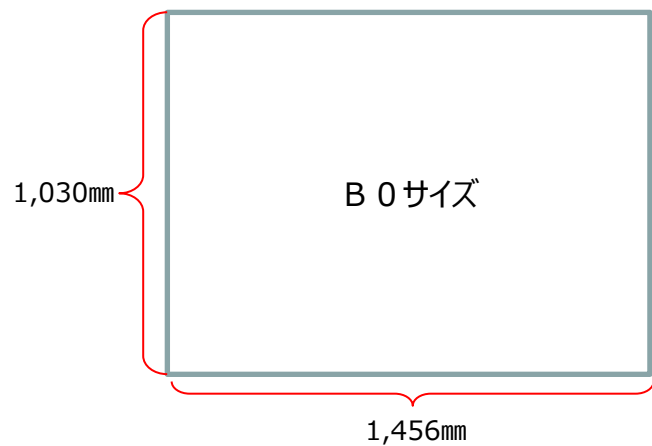


【実施に関する注意事項】

- ※ 事前に原稿審査がございます。原稿修正可能な段階で審査を受けて下さい。
- ※ ポスターはボード加工して掲出いたします。
- 不測の事態により、ポスターの貼替が必要となった場合、別途ポスター加工・施工料金が発生いたします。
- ポスター制作料金は別途お見積りが必要です。
- ※ 電鉄との規約により、申込後の変更・キャンセルは出来ませんので予めご了承ください。
- ※ 媒体申込後の変更・キャンセルが発生した場合は、掲出の有無に関わらず広告料金全額をいただきます。
- ※ 消費税は別途かかります。
- ※ 申込スケジュールについては別途お問合せ下さい。

東急 制作仕様

- ・コート紙135kg
- ・掲出開始日10営業日前AMまでに納品



■ 注意事項

- ・媒体資料の情報は予告なく変更される場合がございます。
- ・工事などにより媒体自体が無くなる場合がございます。
- ・販売済の場合がございますので、最新の空き状況はお問合せ下さい。

■ お問合せ

最新の空き状況を知りたい

制作費を知りたい

媒体資料のpptデータが欲しい

不明点があるので詳細な話を聞きたい など

上記のようなことがございましたら、以下よりお気軽にお問合せ下さい



oooh_info@shunkosha.co.jp



03-3538-9225