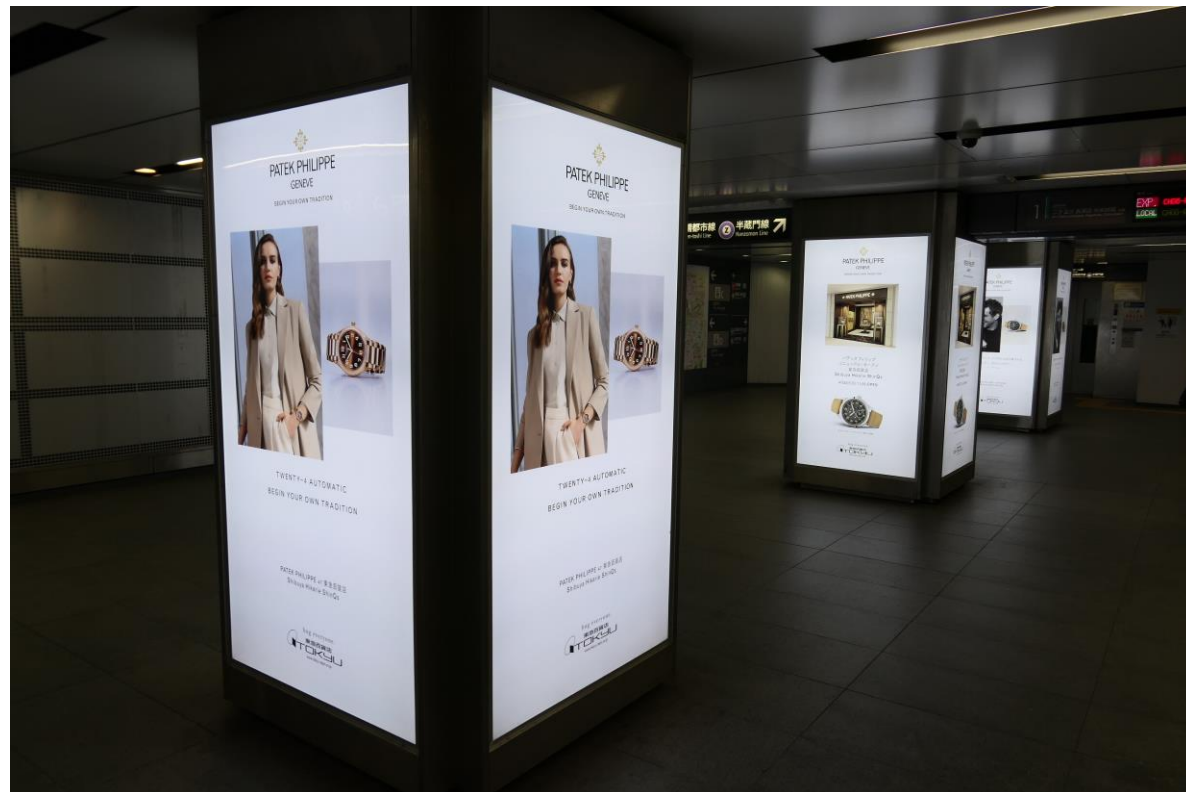


# 東急 東横渋谷フラットプレート

作業：当日午前中～

掲出箇所	サイズ H×W(mm)	掲出面数	掲出期間	広告料金	制作・作業料金	開始日	申込
東横線渋谷駅 (B4F 田園都市線乗り換え通路)	1,850×980 1,670×980	16面 (4本×4面)	7日	¥1,300,000	¥684,000	月	掲出月5ヶ月前末日 申込締切、調整

・上記制作・作業料金は、2ビジュアルまでの費用です。3ビジュアル以上は、1種類ごとに20,000円がかかります。

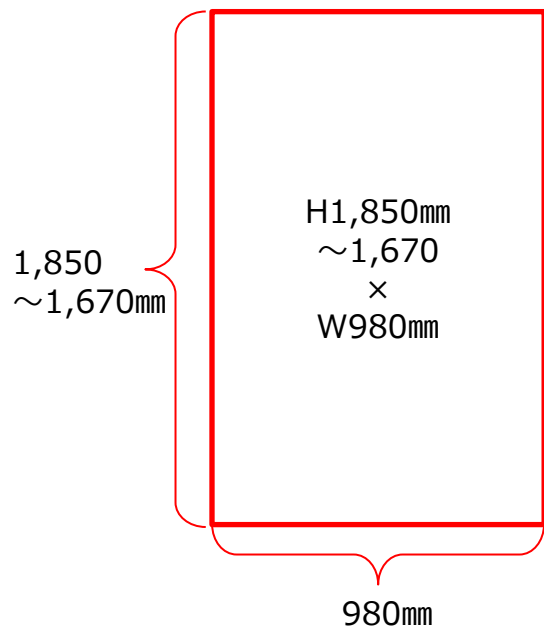


## 【実施に関する注意事項】

- ※事前に原稿審査がございます。原稿修正可能な段階で審査を受けて下さい。
- ※電鉄との規約により、申込後の変更・キャンセルは出来ませんので予めご了承ください。
- ※媒体申込後の変更・キャンセルが発生した場合は、掲出の有無に関わらず広告料金全額をいただきます。
- ※消費税は別途がかかります。
- ※申込スケジュールについては別途お問合せ下さい。

# 東急 制作仕様

- ・データ入稿
- ・掲出開始日20営業日前AMまでに納品



## ■ 注意事項

- ・媒体資料の情報は予告なく変更される場合がございます。
- ・工事などにより媒体自体が無くなる場合がございます。
- ・販売済の場合がございますので、最新の空き状況はお問合せ下さい。

## ■ お問合せ

最新の空き状況を知りたい

制作費を知りたい

媒体資料のpptデータが欲しい

不明点があるので詳細な話を聞きたい など

上記のようなことがございましたら、以下よりお気軽にお問合せ下さい



[oooh\\_info@shunkosha.co.jp](mailto:oooh_info@shunkosha.co.jp)



03-3538-9225