

小田急電鉄 中吊

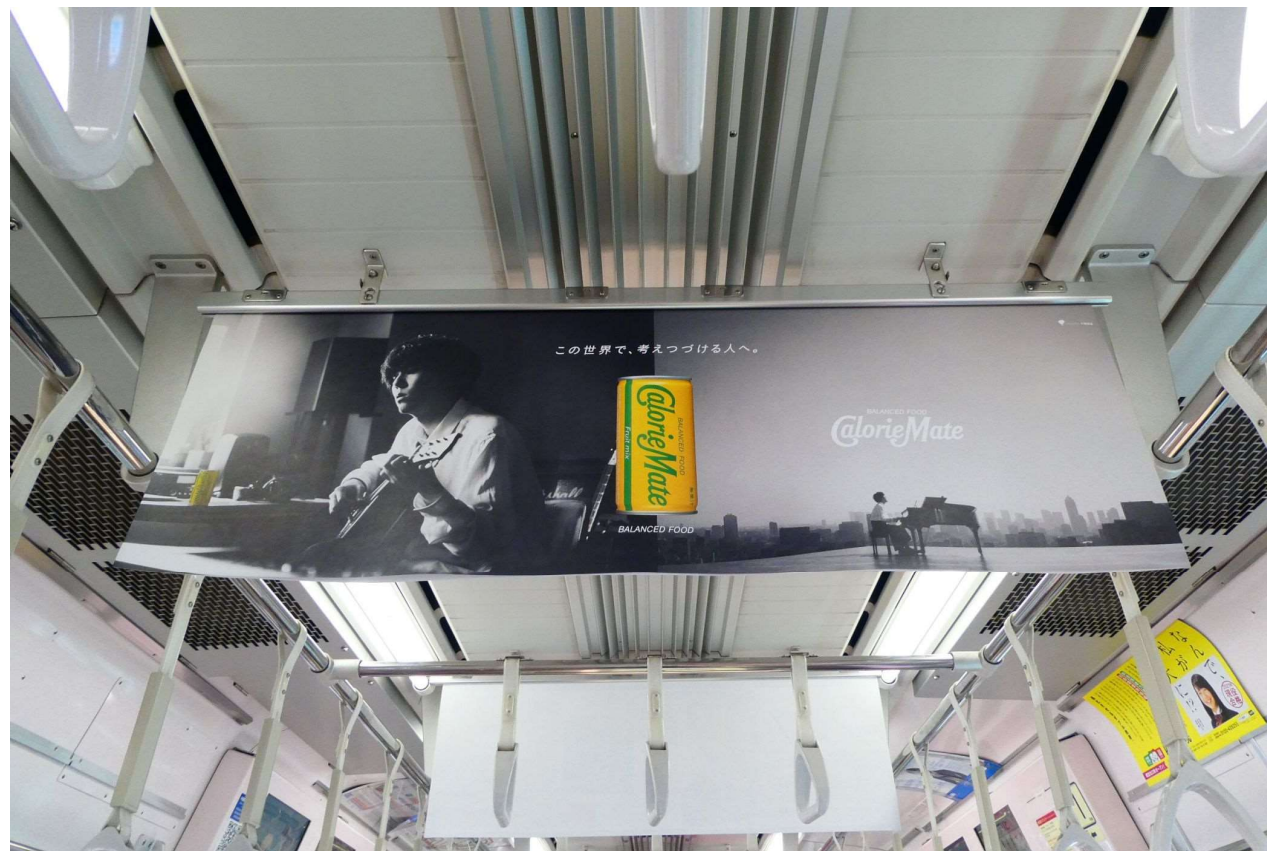
作業：前日10:00頃～

路線名	掲出期間	サイズ	持込枚数	広告料金	制作料金	開始日	申込
小田急全線 小田急線(新宿～小田原：一部千代田線乗入) 江ノ島線(新宿～片瀬江の島) 多摩線(新百合ヶ丘～唐木田)	2・3日 (金スタートは3日)	B3S	1,100	¥598,000	別途お見積り	月・水・金	掲出月5ヶ月前末日 申込締切、調整
		B3W	1,100	¥1,196,000	別途お見積り		

※新型車両『5000形10両1編成』に中吊のみ掲出されませんのでご注意ください。
(他の車内媒体は掲出されます。)



※ロマンスカー、広告貸切電車等一部車両除く



【実施に関する注意事項】

- ※事前に原稿審査がございます。原稿修正可能な段階で審査を受けて下さい。
- ※電鉄との規約により、申込後の変更・キャンセルは出来ませんので予めご了承ください。
- ※媒体申込後の変更・キャンセルが発生した場合は、掲出の有無に関わらず広告料金全額をいただきます。
- ※消費税は別途がかかります。
- ※申込スケジュールについては別途お問合せ下さい。
- ※掲出確認のモニター写真については一部路線のご提出となります。

小田急電鉄 一週間中吊

作業：前日10:00～14:00

路線名	掲出期間	サイズ	持込枚数	広告料金	制作料金	開始日	申込
小田急全線 小田急線(新宿～小田原：一部千代田線乗入) 江ノ島線(新宿～片瀬江ノ島) 多摩線(新百合ヶ丘～唐木田)	7日	B3S	3,300	¥900,000	別途お見積り	月・水・金	掲出月5ヶ月前末日 申込締切、調整
		B3W	2,200	¥1,500,000	別途お見積り		

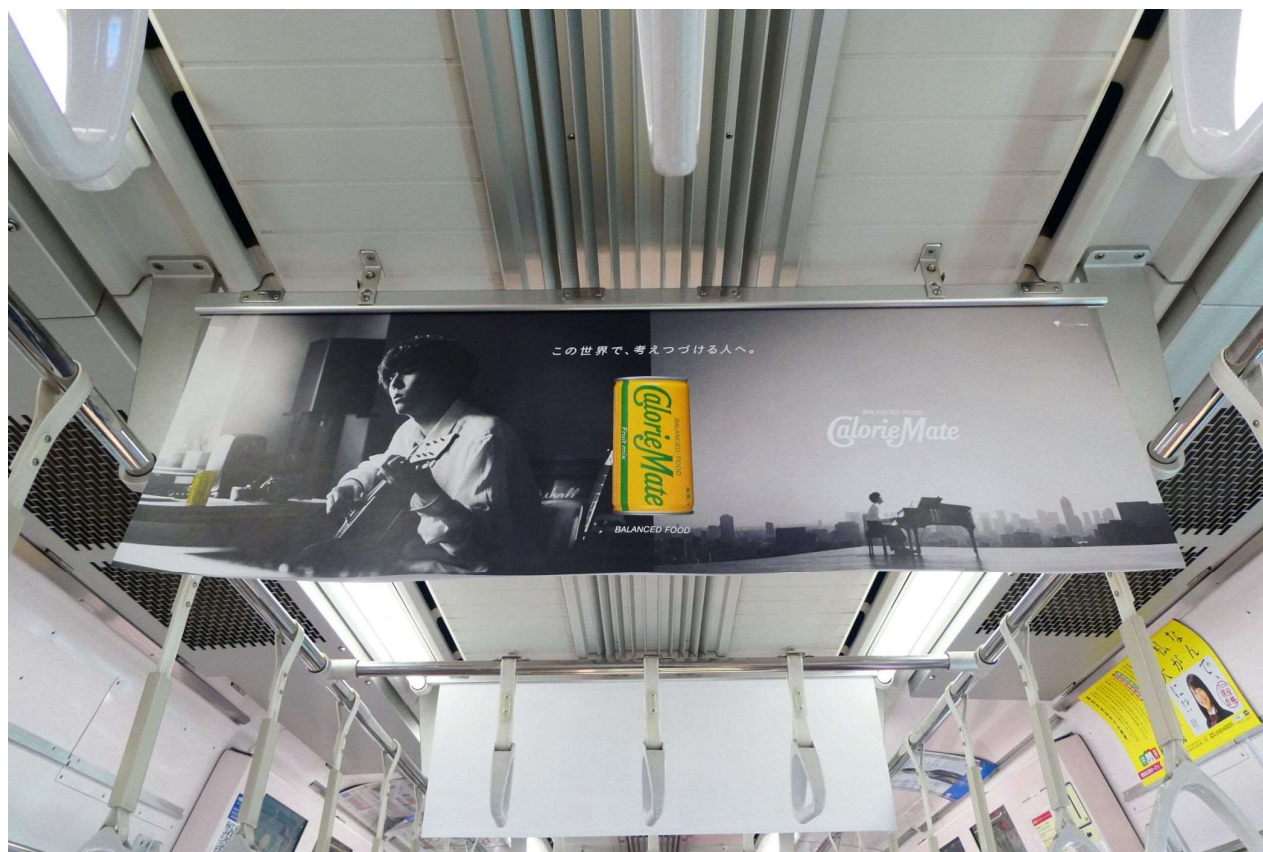
※シングルとワイドで納品枚数が違います。ご注意ください。

※新型車両『5000形10両1編成』に中吊のみ掲出されませんのでご注意ください。

(他の車内媒体は掲出されます。)



※ロマンスカー、広告貸切電車等一部車両除く



【実施に関する注意事項】

※事前に原稿審査がございます。原稿修正可能な段階で審査を受けて下さい。

※電鉄との規約により、申込後の変更・キャンセルは出来ませんので予めご了承ください。

※媒体申込後の変更・キャンセルが発生した場合は、掲出の有無に関わらず広告料金全額をいただきます。

※消費税は別途がかかります。

※申込スケジュールについては別途お問合せ下さい。

※掲出確認のモニター写真については一部路線のご提出となります。

小田急電鉄 中吊

作業：前日午後～

媒体名	路線名	掲出期間	サイズ	持込枚数	広告料金	制作料金	開始日	申込
中吊	小田急線 (新宿～小田原：一部千代田線乗入)	2・3日 (金スタートは3日)	B3S	1,100	¥598,000	別途お見積り	月・水・金	掲出月5ヶ月前末日 申込締切、調整
			B3W		¥1,196,000	別途お見積り		
中吊 1週間	江ノ島線(新宿～片瀬江ノ島) 多摩線(新百合ヶ丘～唐木田)	7日	B3S	3,300	¥900,000	別途お見積り	月・水・金	
			B3W	2,200	¥1,500,000	別途お見積り		

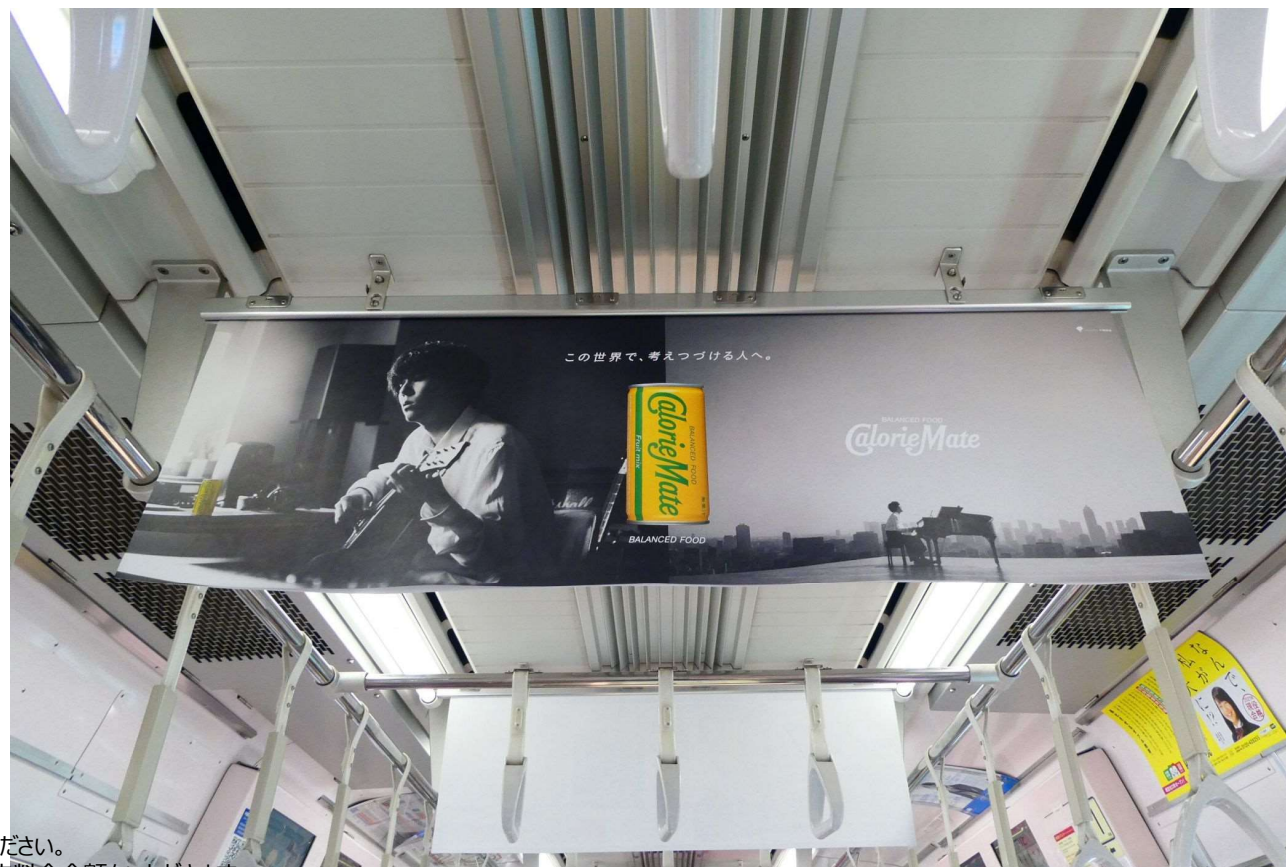
※1週間中吊は、シングルとワイドで納品枚数が違います。ご注意ください。

※新型車両『5000形10両1編成』に中吊のみ掲出されませんのでご注意ください。

(他の車内媒体は掲出されます。)



※ロマンスカー、広告貸切電車等一部車両除く



【実施に関する注意事項】

- ※事前に原稿審査がございます。原稿修正可能な段階で審査を受けて下さい。
- ※電鉄との規約により、申込後の変更・キャンセルは出来ませんので予めご了承ください。
- ※媒体申込後の変更・キャンセルが発生した場合は、掲出の有無に関わらず広告料金全額をいただきます。
- ※消費税は別途がかかります。
- ※申込スケジュールについては別途お問合せ下さい。
- ※掲出確認のモニター写真については一部路線のご提出となります。

小田急電鉄 1ヶ月中吊

作業：前日10:00～14:00

路線名	掲出期間	サイズ	持込枚数	広告料金	制作料金	開始日	申込
小田急全線 小田急線(新宿～小田原：一部千代田線乗入) 江ノ島線(新宿～片瀬江ノ島) 多摩線(新百合ヶ丘～唐木田)	1ヶ月	B3S (両面)	2,200	¥2,500,000	別途お見積り	月・水・金	掲出月5ヶ月前末日 申込締切、調整

・シングルサイズ2枚を裏表で掲出します。原則として、シングルサイズのみ掲出です。

・掲出位置の指定、希望はお受けできません。

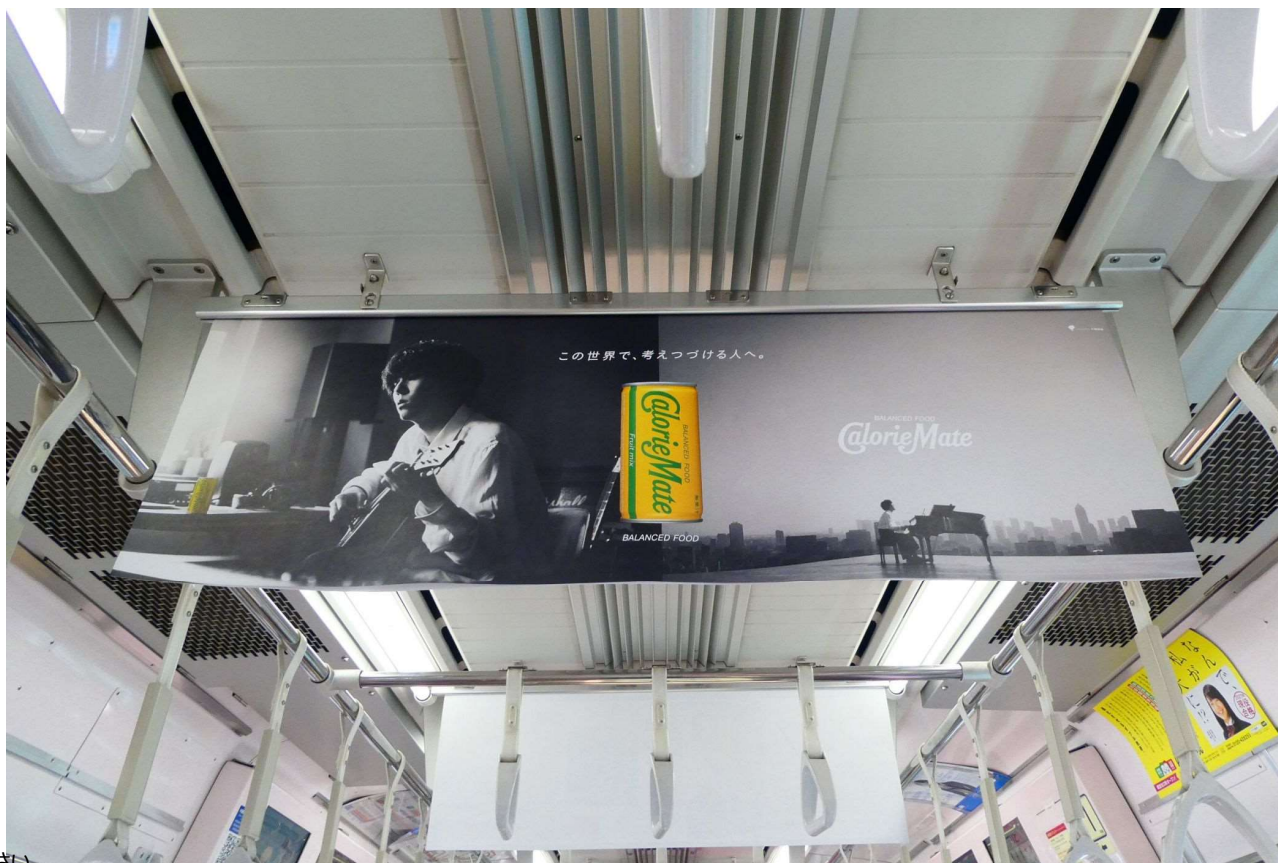
・対象期間：2023年4月3日～2024年3月31日掲出終了分

※新型車両『5000形10両1編成』に中吊のみ掲出されませんのでご注意ください。

(他の車内媒体は掲出されます。)



※ロマンスカー、広告貸切電車等一部車両除く



【実施に関する注意事項】

※業種規制の対象となる広告主様のご利用は不可とさせていただきます。

※事前に原稿審査がございます。原稿修正可能な段階で審査を受けて下さい。

※電鉄との規約により、申込後の変更・キャンセルは出来ませんので予めご了承ください。

※媒体申込後の変更・キャンセルが発生した場合は、掲出の有無に関わらず広告料金全額をいただきます。

※消費税は別途がかかります。

※申込スケジュールについては別途お問合せ下さい。

※掲出確認のモニター写真については一部路線のご提出となります。

小田急電鉄 中吊フリースポット

作業：前日午後～

媒体名	路線名	掲出期間	掲出回数	サイズ	持込枚数	広告料金	制作料金	開始日	申込
中吊 フリースポット	小田急全線 小田急線 (新宿～小田原：一部千代田線乗入)	1ヶ月	6回/月	B3S	6,600	¥1,000,000	別途お見積り	月・水・金	掲出月3ヶ月前末日 申込締切、調整
				B3W	6,600	¥2,000,000	別途お見積り		
オプション ※1	江ノ島線(新宿～片瀬江の島) 多摩線(新百合ヶ丘～唐木田)	2・3日	1回/月	B3S	1,100	¥100,000	別途お見積り		
				B3W	1,100	¥200,000	別途お見積り		

・対象期間：2024年4月1日～2025年3月31日掲出終了分

・毎月シングル換算4枠まで申込可能。同一案件は1枠まで。

・掲出1回目の日程は指定できますが、2回目以降の掲出日程の指定はできません。

・ポスター納品総数は、1回分枚数：1,100×申込月の掲出回数となります。

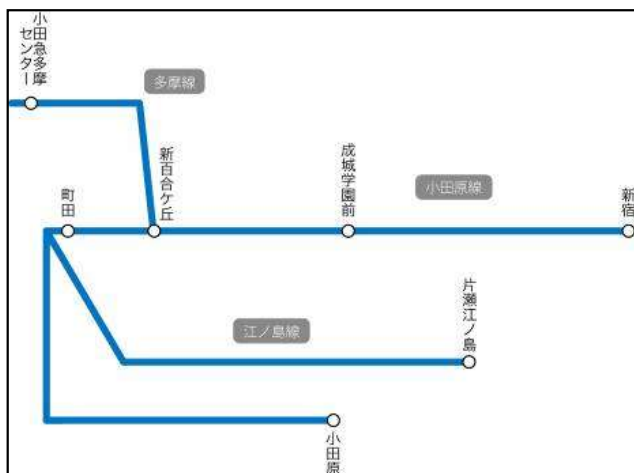
・原則として同一広告内容に限ります。

※新型車両『5000形10両1編成』に中吊のみ掲出されませんのでご注意ください。

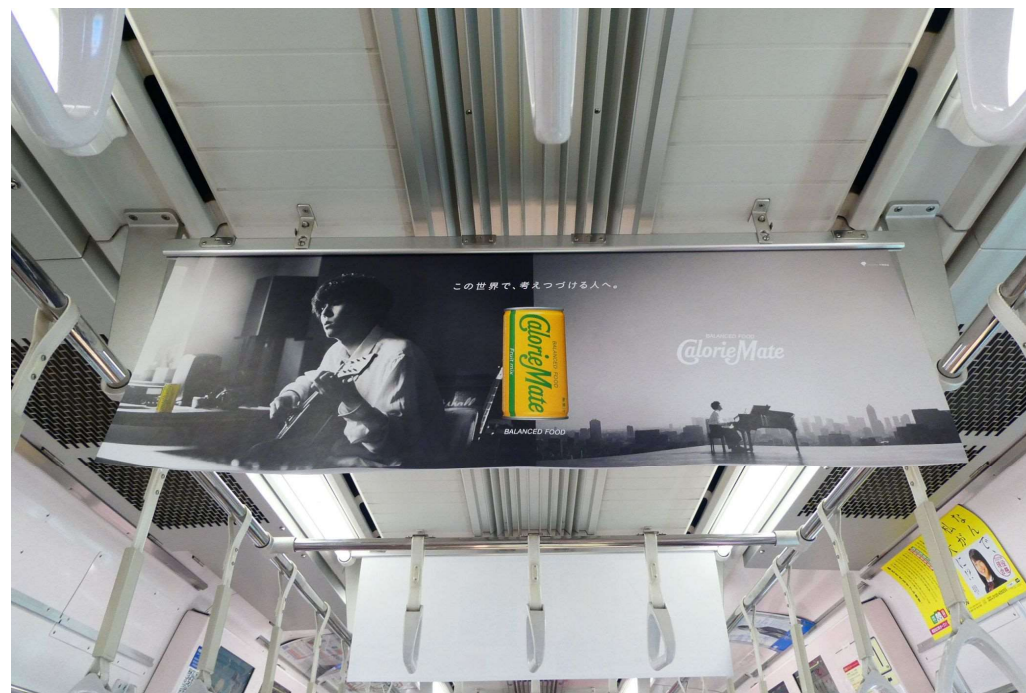
(他の車内媒体は掲出されます。)

<オプションについて>

※1.同月内で2回まで申込可能
掲出日程は選べません



※ロマンスカー、広告貸切電車等一部車両除く



【実施に関する注意事項】

※業種規制の対象となる広告主様のご利用は不可とさせていただきます。

※事前に原稿審査がございます。原稿修正可能な段階で審査を受けて下さい。

※電鉄との規約により、申込後の変更・キャンセルは出来ませんので予めご了承ください。

※媒体申込後の変更・キャンセルが発生した場合は、掲出の有無に関わらず広告料金全額をいただきます。

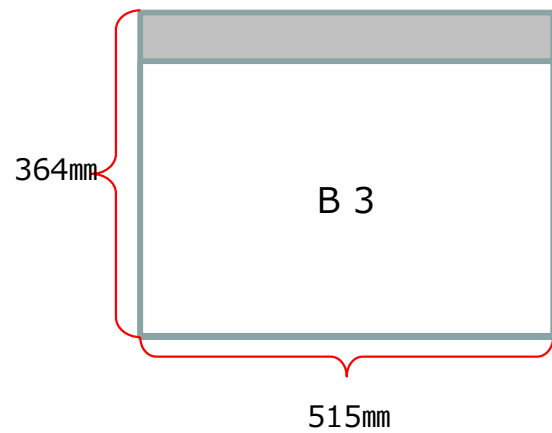
※消費税は別途がかかります。

※申込スケジュールについては別途お問合せ下さい。

※掲出確認のモニター写真については一部路線のご提出となります。

小田急 中吊 制作仕様

- ・コート紙110kg
- ・天部40mmクワエが必要
- ・掲出開始日5営業日前AMまでに納品



注意事項・お問合せ

■ 注意事項

- ・媒体資料の情報は予告なく変更される場合がございます。
- ・工事などにより媒体自体が無くなる場合がございます。
- ・販売済の場合がございますので、最新の空き状況はお問合せ下さい。

■ お問合せ

最新の空き状況を知りたい

制作費を知りたい

媒体資料のpptデータが欲しい

不明点があるので詳細な話を聞きたい など

上記のようなことがございましたら、以下よりお気軽にお問合せ下さい



oooh_info@shunkosha.co.jp



03-3538-9225