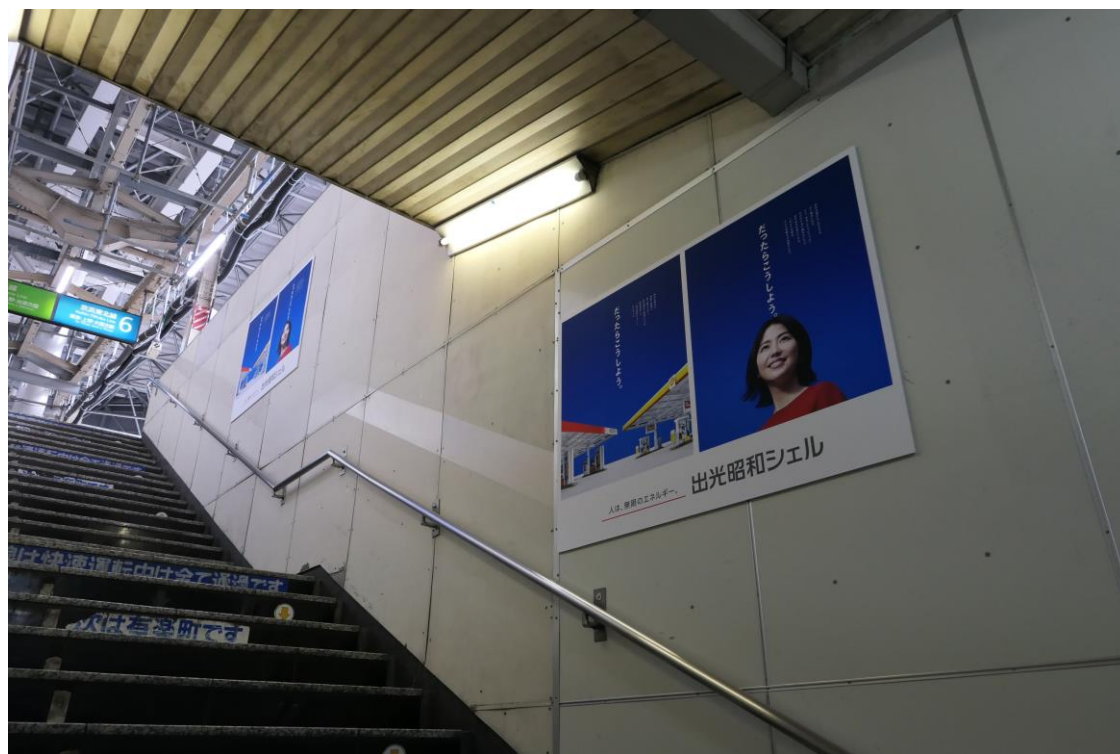
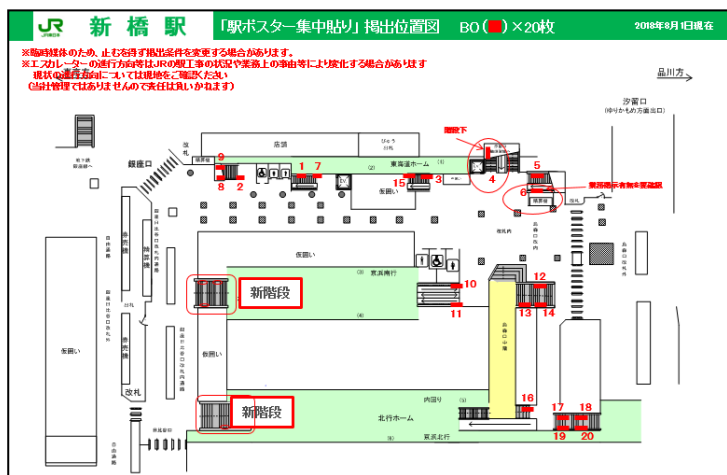


# J R新橋駅 集中貼り

作業：当日昼間

駅	掲出期間	サイズ	枚数	広告料金	加工・施工料金	制作料金	開始日	申込
新橋駅	7日	B0	20枚	¥1,600,000	広告料金に含まれます	別途お見積もり	月	掲出月4ヶ月前15日以降 通常申込開始

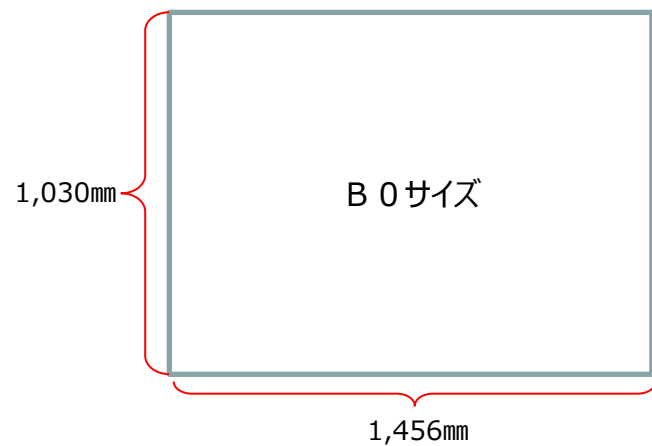


## 【実施に関する注意事項】

- ※事前に原稿審査がございます。原稿修正可能な段階で審査を受けて下さい。
- ※ポスターはボード加工して掲出いたします。ポスター加工・施工料金は広告料金に含まれています。(ただし、特殊掲出は除く)
- 不測の事態により、ポスターの貼替が必要となった場合、別途ポスター加工・施工料金が発生いたします。
- ポスター制作料金は別途お見積もりが必要です。
- ※電鉄との規約により、申込後の変更・キャンセルは出来ませんので予めご了承ください。
- ※媒体申込後の変更・キャンセルが発生した場合は、掲出の有無に関わらず広告料金全額をいただきます。
- ※消費税は別途がかかります。
- ※申込スケジュールについては別途お問合せ下さい。

# J R 東日本 制作仕様

- ・コート紙135kg
- ・掲出開始日9営業日前AMまでに納品



## ■ 注意事項

- ・媒体資料の情報は予告なく変更される場合がございます。
- ・工事などにより媒体自体が無くなる場合がございます。
- ・販売済の場合がございますので、最新の空き状況はお問合せ下さい。

## ■ お問合せ

最新の空き状況を知りたい

制作費を知りたい

媒体資料のpptデータが欲しい

不明点があるので詳細な話を聞きたい など

上記のようなことがございましたら、以下よりお気軽にお問合せ下さい



[oooh\\_info@shunkosha.co.jp](mailto:oooh_info@shunkosha.co.jp)



03-3538-9225